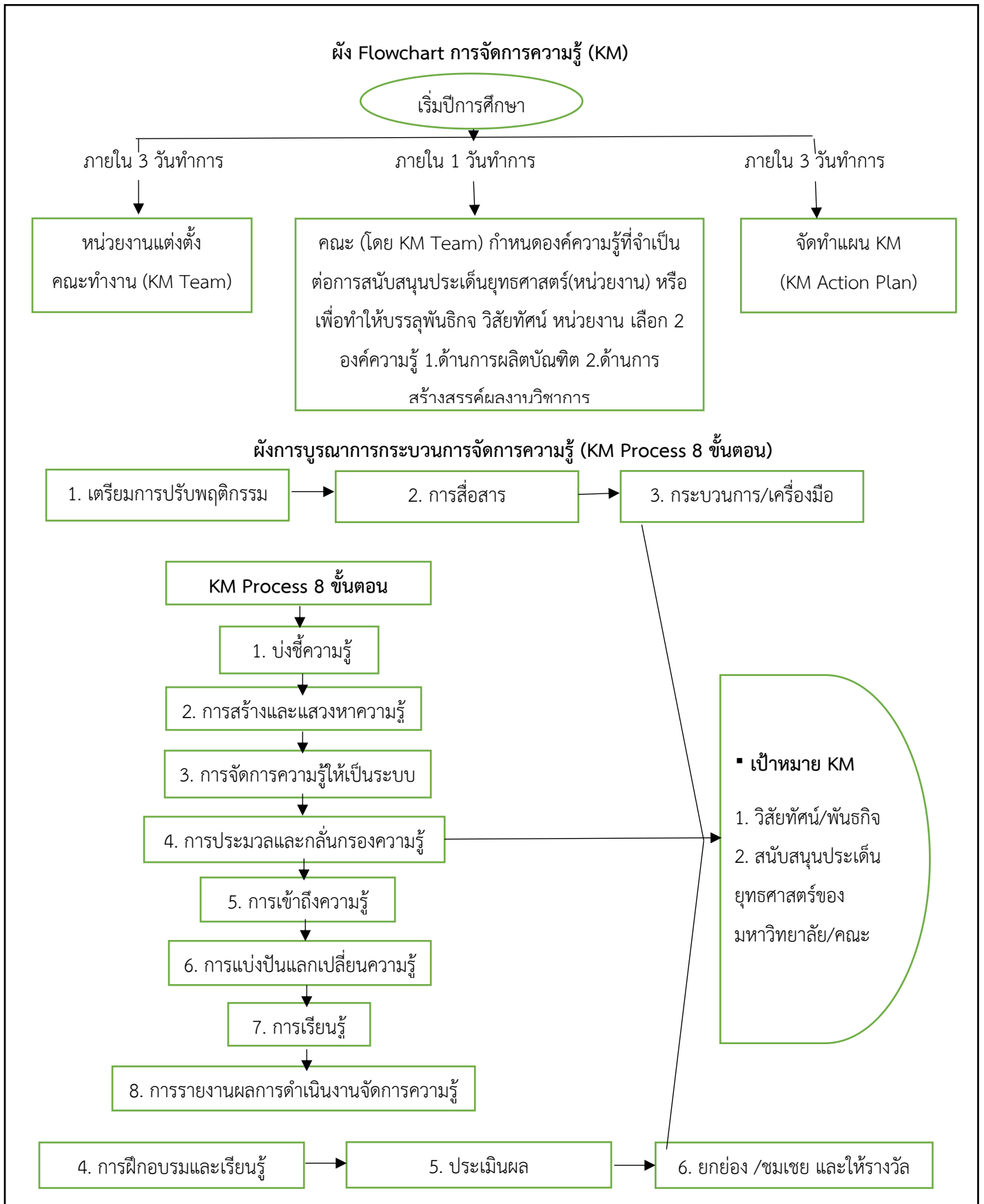


งาน...แผนการจัดการความรู้ (KM)...หน่วยงาน...คณะมนุษยศาสตร์และสังคมศาสตร์...

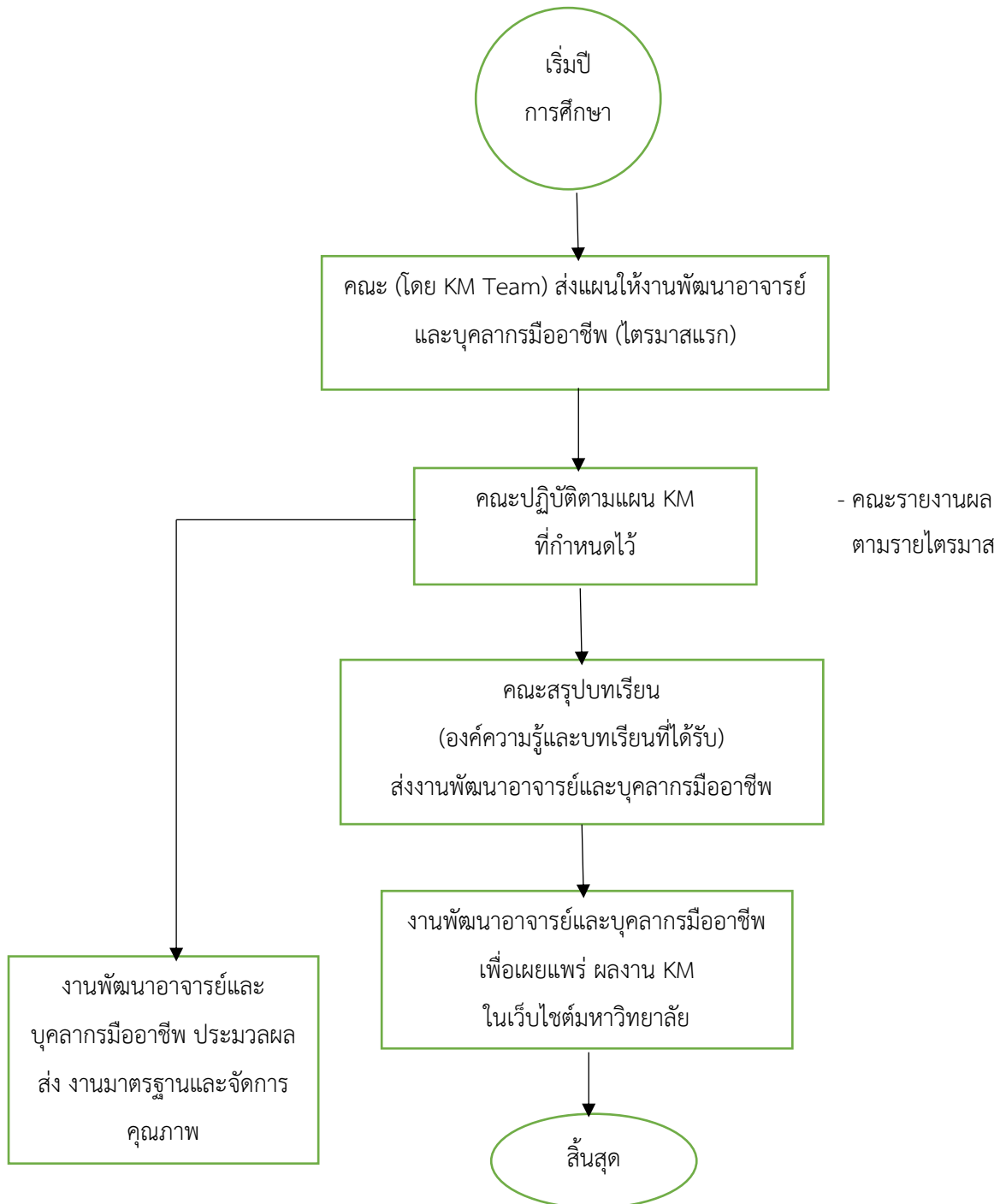
ชื่อ ขั้นตอนการปฏิบัติงานแผนการจัดการความรู้ (KM)



งาน...แผนการจัดการความรู้ (KM)...หน่วยงาน...คณะมนุษยศาสตร์และสังคมศาสตร์....

ชื่อ ขั้นตอนการปฏิบัติงานแผนการจัดการความรู้ (KM)

### การปฏิบัติตามแผนและระบบรายงาน การจัดการความรู้ (KM)



มาตรฐานและขั้นตอนปฏิบัติงานแผนการจัดการความรู้ (KM)

รายละเอียดขั้นตอน	วิธีการตรวจสอบ	ผู้รับผิดชอบ (ชื่อบุคลากร)	ผู้ตรวจสอบ เอกสารอ้างอิง
<b>1. การบ่งชี้ความรู้ (Knowledge identification)</b>			
1.1 แต่งตั้งคณะกรรมการ ดำเนินการ เพื่อวางแผนการจัดการความรู้ และดำเนินการในระดับคณะ	คณะแต่งตั้งคณะกรรมการ ดำเนินงานการจัดการความรู้ ประจำปีการศึกษา 2563 เลขที่ 297/2563 ลงวันที่ 20 สิงหาคม 2563 เพื่อวางแผนการจัดการความรู้ และดำเนินการในระดับคณะ ให้เป็นไปด้วยความเรียบร้อย และมีประสิทธิภาพ ภายใน 1 วันทำการ	นางณิรนุช ทิศกระโทก คณะกรรมการแผนการ จัดการความรู้ (KM)	รองคณบดีฝ่ายบริหารและ พันธกิจสัมพันธ์เพื่อสังคม และกรรมการและเลขานุการ คณะกรรมการแผนการจัดการ ความรู้ (KM)
1.2 การประชุมเพื่อระดมความคิด เห็น เพื่อนำไปสู่การพัฒนา บัณฑิตให้มีทักษะการเป็น ผู้ประกอบการรุ่นใหม่	คณะกรรมการดำเนินงานการ จัดการความรู้ ประจำปี การศึกษา 2563 มีการประชุม เพื่อระดมความคิดเห็นในการ สร้างองค์ความรู้ใหม่ ประเด็น ความรู้ด้านการผลิตบัณฑิต ได้แก่ กระบวนการสร้าง ผลงานผลิตภาพเชิงพื้นที่ ด้าน กระบวนการจัดการเรียนการ สอนเชิงพื้นที่ ภายใน 1 วันทำการ	นางณิรนุช ทิศกระโทก คณะกรรมการแผนการ จัดการความรู้ (KM)	รองคณบดีฝ่ายบริหารและ พันธกิจสัมพันธ์เพื่อสังคม และกรรมการและเลขานุการ คณะกรรมการแผนการจัดการ ความรู้ (KM)
<b>2. การสร้างและแสวงหาความรู้ (Knowledge Creation and Acquisition)</b>			
การค้นหาและรวบรวมความรู้ใน องค์ความรู้เรื่องกระบวนการจัดการ เรียนการสอนเชิงพื้นที่	คณะกรรมการดำเนินงานการ จัดการความรู้ ได้มีการค้นหา ทบทวน และรวบรวมความรู้ เกี่ยวกับกระบวนการจัดการ เรียนการสอนเชิงพื้นที่ ภายใน 1 วันทำการ	นางณิรนุช ทิศกระโทก คณะกรรมการแผนการ จัดการความรู้ (KM)	รองคณบดีฝ่ายบริหารและ พันธกิจสัมพันธ์เพื่อสังคม และกรรมการและเลขานุการ คณะกรรมการแผนการจัดการ ความรู้ (KM)

รายละเอียดขั้นตอน	วิธีการตรวจสอบ	ผู้รับผิดชอบ (ชื่อบุคลากร)	ผู้ตรวจสอบ เอกสารอ้างอิง
<b>3. การจัดความรู้ให้เป็นระบบ (Knowledge Organization)</b>			
จัดทำระบบฐานข้อมูลเพื่อใช้ในการจัดเก็บความรู้ที่ได้จากการรวบรวม	มีการจัดทำระบบฐานข้อมูลเพื่อใช้ในการจัดเก็บความรู้ที่ได้จากการรวบรวม เพื่อเตรียมพร้อมโดยการจัดหมวดหมู่ สำหรับการเก็บความรู้อย่างเป็นระบบภายใน 4 เดือน	นางณิรนุช ทิศกระโทก คณะกรรมการแผนการจัดการความรู้ (KM)	รองคณบดีฝ่ายบริหารและพันธกิจสัมพันธ์เพื่อสังคมและกรรมการและเลขานุการคณะกรรมการแผนการจัดการความรู้ (KM)
<b>4. การประมวลและกลั่นกรองความรู้ (Knowledge Codification and Refinement)</b>			
ร่วมกันพิจารณาทบทวนความถูกต้องของเนื้อหาประเด็นความรู้ที่ได้จัดทำไว้อย่างเป็นระบบ	ทบทวน และพิจารณาความถูกต้องของเนื้อหา ปรับปรุงรูปแบบการนำเสนอข้อมูลการใช้ภาษาให้เป็นมาตรฐานเดียวกันภายใน 14 วันทำการ	นางณิรนุช ทิศกระโทก คณะกรรมการแผนการจัดการความรู้ (KM)	รองคณบดีฝ่ายบริหารและพันธกิจสัมพันธ์เพื่อสังคมและกรรมการและเลขานุการคณะกรรมการแผนการจัดการความรู้ (KM)
<b>5. การเข้าถึงความรู้ (Knowledge Access)</b>			
เผยแพร่ความรู้เรื่องการจัดทำผลงานวิชาการหรืองานวิจัยเชิงพื้นที่	การเผยแพร่องค์ความรู้ที่ได้จากการจัดการความรู้ เรื่องกระบวนการจัดการเรียนรู้เชิงสร้างสรรค์ เพื่อพัฒนาบัณฑิตให้สามารถสร้างและผลิตผลงานเชิงผลิตภาพ (productive) เพื่อชุมชนและสังคม โดยการจัดทำเป็น VDO คลิป และนำเสนอผ่านระบบเทคโนโลยีสารสนเทศ (IT) เช่น เว็บไซต์คณะฯ Facebook, Line official เป็นต้น เพื่อให้ผู้สนใจในการใช้ความรู้สามารถเข้าถึงความรู้ที่ต้องการได้ง่ายและสะดวกขึ้นภายใน 3 วันทำการ	นางณิรนุช ทิศกระโทก คณะกรรมการแผนการจัดการความรู้ (KM)	รองคณบดีฝ่ายบริหารและพันธกิจสัมพันธ์เพื่อสังคมและกรรมการและเลขานุการคณะกรรมการแผนการจัดการความรู้ (KM)

รายละเอียดขั้นตอน	วิธีการตรวจสอบ	ผู้รับผิดชอบ (ชื่อบุคลากร)	ผู้ตรวจสอบ เอกสารอ้างอิง
<b>6. การแบ่งปันแลกเปลี่ยนความรู้ (Knowledge Sharing)</b>			
การแลกเปลี่ยนเรียนรู้ในเรื่องการจัดทำผลงานวิชาการหรืองานวิจัยเชิงพื้นที่	กิจกรรมแลกเปลี่ยนเรียนรู้ในเรื่องกระบวนการจัดการเรียนรู้เชิงสร้างสรรค์ภายใน 3 ทำการ	นางณิรนุช ทิศกระโทก คณะกรรมการแผนการจัดการความรู้ (KM)	รองคณบดีฝ่ายบริหารและพันธกิจสัมพันธ์เพื่อสังคมและกรรมการและเลขานุการคณะกรรมการแผนการจัดการความรู้ (KM)
<b>7. การเรียนรู้ (Learning)</b>			
การนำองค์ความรู้ที่ได้รับมาในรูปแบบและวิธีการต่าง ๆ ไปใช้ในการปฏิบัติงาน	การนำองค์ความรู้ที่ได้รับไปใช้ในการปฏิบัติงาน หลักสูตร (สาขาวิชา) ได้มีการนำองค์ความรู้ด้านการผลิตบัณฑิตให้สามารถสร้างและผลิตผลงานเชิงผลิตภาพ (Productive) เพื่อชุมชนและสังคม ไปปรับใช้ในการวางแผนการจัดทำโครงการหรือการเรียนการสอนภายใน 30 วันทำการ	นางณิรนุช ทิศกระโทก คณะกรรมการแผนการจัดการความรู้ (KM)	รองคณบดีฝ่ายบริหารและพันธกิจสัมพันธ์เพื่อสังคมและกรรมการและเลขานุการคณะกรรมการแผนการจัดการความรู้ (KM)
<b>8. การรายงานผลการดำเนินงานจัดการความรู้</b>			
การรายงานผลการดำเนินงานจัดการความรู้ต่อคณะกรรมการบริหารคณะ	การรายงานผลการดำเนินงานจัดการความรู้ ประจำปี การศึกษา 2563 ต่อคณะกรรมการบริหารคณะในการประชุมคณะกรรมการบริหารคณะมนุษยศาสตร์และสังคมศาสตร์ภายใน 3 ทำการ	นางณิรนุช ทิศกระโทก คณะกรรมการแผนการจัดการความรู้ (KM)	รองคณบดีฝ่ายบริหารและพันธกิจสัมพันธ์เพื่อสังคมและกรรมการและเลขานุการคณะกรรมการแผนการจัดการความรู้ (KM)